



# GRAVEL

---

**Portugal 2023**  
**7 jours / 6 nuits**  
**Prochain départ 29 Octobre**



# SEJOUR GRAVEL PORTUGAL

Basée sur la célèbre route cyclable et de randonnée Via Algarviana, cette traversée de 6 jours de la région de l'Algarve dans le sud du Portugal est l'une des préférées du staff Gravel de Thomson. Des vues spectaculaires, un gravier parfait, des locaux souriants et accueillants, une excellente cuisine et une hospitalité légendaire en font un voyage incontournable à ne pas manquer !

Notre pèlerinage Est-Ouest commencera dans la ville de Tavira près de la frontière espagnole. Vous traverserez des sentiers de Gravel à travers des forêts denses de pins et d'eucalyptus avant de vous diriger vers les montagnes de Monchique où vous commencerez progressivement à sentir la brise salée de l'océan Atlantique qui vous accueillera pour les étapes finales.

## PROGRAMME DU SEJOUR :

DISTANCE TOTALE : 416 kilomètres

DÉNIVELÉ TOTAL : 6540m

DISTANCE MOYENNE QUOTIDIENNE : 71 kilomètres

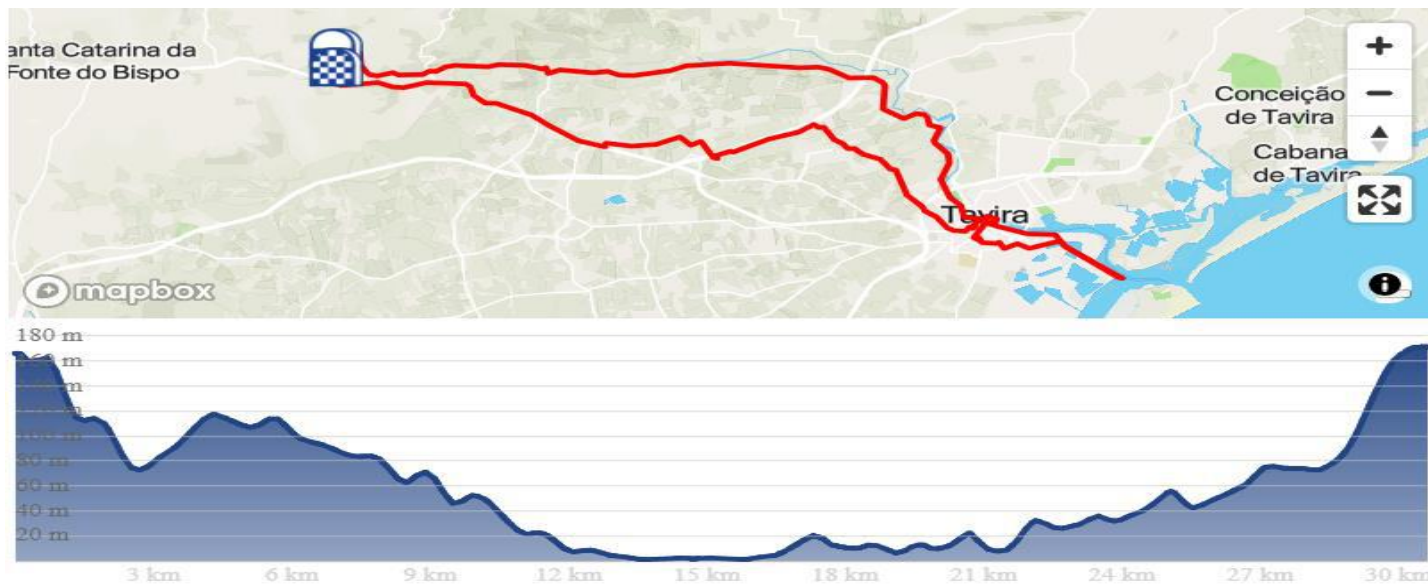
DÉNIVELÉ QUOTIDIEN MOYEN : 1 090 m

## JOUR 1 : Dimanche 29 Octobre 31km D+350

Votre voyage commence à l'aéroport de Lisbonne où notre personnel vous rencontrera avant le transfert à votre hôtel à Tavira, près de la frontière espagnole.

Après le déjeuner, le briefing et la préparation du vélo, vous partirez pour votre première promenade, une magnifique route à travers le port de pêche de Tavira et les plages incroyables de cette partie du Portugal.

Diner et nuit à l'hôtel QUINTA DO MARCO



## JOUR 2 : Lundi 30 Octobre 85 km D+1160

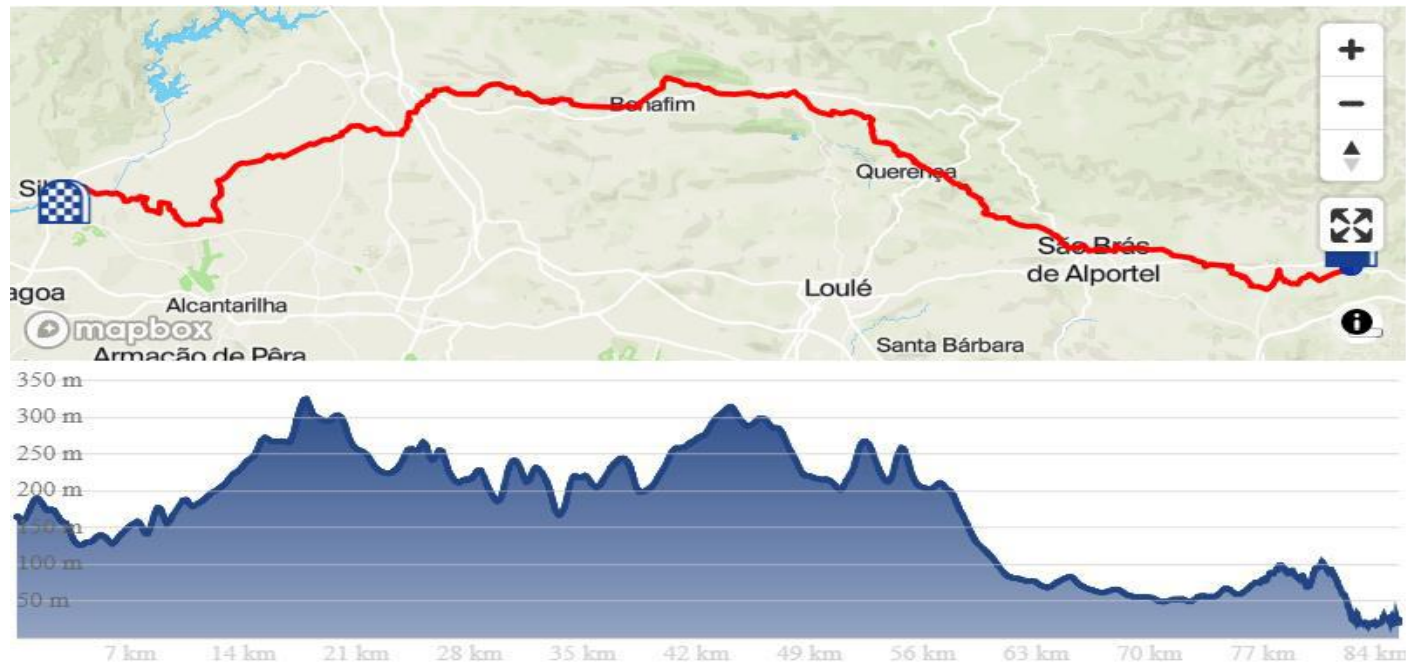
Petit-déjeuner à l'hôtel.

Nous commençons notre journée à travers l'Algarve avec une jolie sortie à travers les villages typiques et pittoresques portugais, bordés par des sentiers étroits et aux murs recouverts de pierre centenaires.

Vous pourrez également découvrir le « pavé » portugais, anciennes routes faites de galets et qui sont progressivement convertis en terre ou en gravier.

Diner et nuit à l'hôtel COLINA DOS MOUROS





## JOUR 3 : Mardi 31 Octobre 65 km D+1400

Petit déjeuner à l'hôtel.

Encore une belle étape aujourd'hui. Si la route d'hier était consacrée aux petits villages et aux rencontres avec les locaux, celle d'aujourd'hui vous fera vous sentir comme des aventuriers. Nous suivrons la piste officielle de la Via Algarviana à travers de vastes forêts d'eucalyptus, sans aucune ville en vue, jusqu'à ce que nous atteignons à nouveau la route près de Silves. De là, nous alternons quelques belles petites routes pour arriver à la station thermale de Monchique (c'est l'heure du spa !)

Conseil : n'oubliez pas votre maillot de bain car nous séjurerons dans un Thermal Resort ce soir !

Diner et nuit à l'hôtel MONCHIQUE RESORT ET SPA





## JOUR 4 : Mercredi 1 Novembre 75 km D+1500

Petit-déjeuner à l'hôtel.

Au programme aujourd'hui : une magnifique boucle commençant et finissant à la station thermale. Après avoir quitté l'hôtel nous montons à Monchique où nous nous arrêterons pour un bon café au Club cycliste Vélochique. De Monchique nous descendons sur une parfaite route Gravel à travers la vallée de Taipas. Pour mériter votre diner, vous devrez gravir une belle montée pour revenir sur la route principale, avant la longue descente vers notre SPA.

Diner et nuit à l'hôtel MONCHIQUE RESORT ET SPA

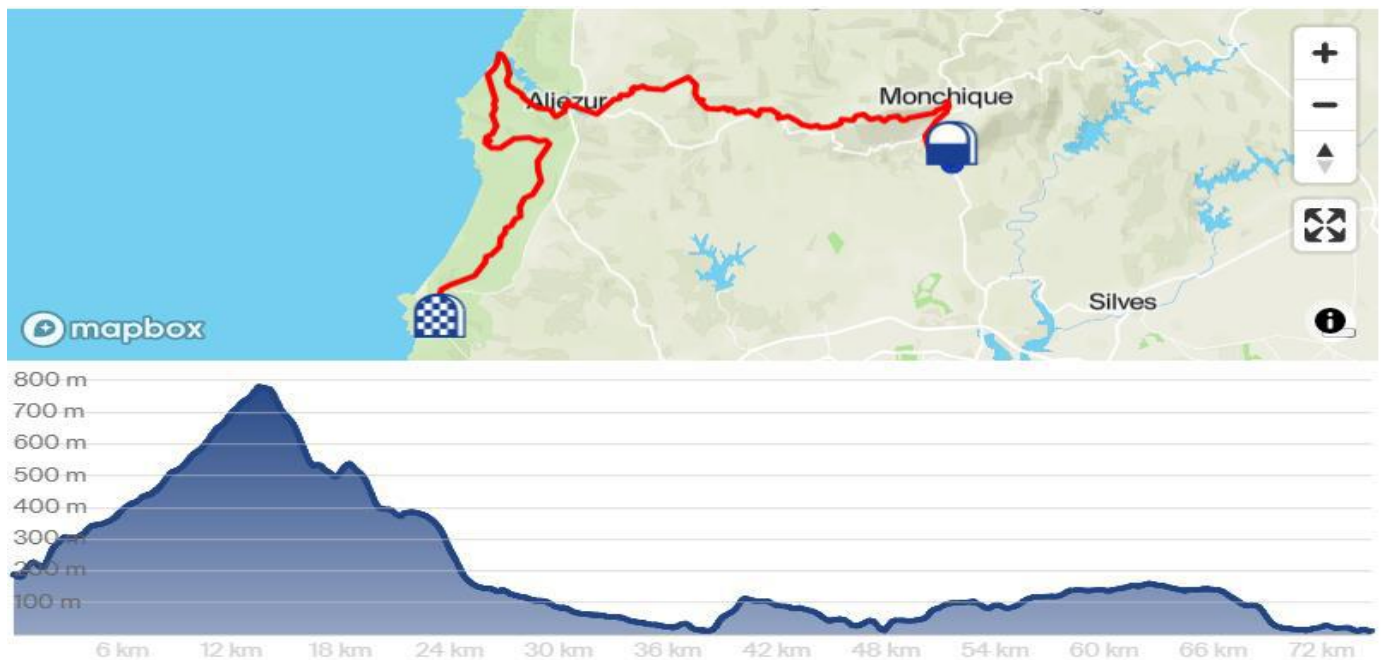


## JOUR 5 : Jeudi 2 Novembre 80 km D+1230

Petit-déjeuner à l'hôtel.

L'une des étapes préférées de nos équipes, reliant les montagnes à l'océan atlantique. Après avoir quitté notre belle retraite thermale, nous commencerons la journée par la montée de l'Estrada da Foia, le point culminant de la région avec un magnifique point de vue à 360°. Du sommet, nous rejoindrons la route de l'Algarviana et son réseau infini de chemins Gravel jusqu'à Aljezur où nous pourrons sentir la brise de l'océan et admirer les falaises suspendues, ainsi que les surfeurs.

Diner et nuit à l'hôtel ALTO DA LUA



## JOUR 6 : Vendredi 3 Novembre 80km D+950

Petit déjeuner à l'hôtel.

Une fin de voyage époustouflante avec de magnifiques vues sur l'océan et une longue étendue de sentiers Gravel traversant l'intérieur de la région entre Aljezur et Sagres.

Une région éloignée où vous aurez la possibilité de vous servir du petit plateau et du gros pignon pour passer les cotes sévères du coin. Après être arrivés à Vila do Bispo nous descendrons vers l'océan et vers des plages idylliques. Vous apercevrez le point le plus méridional du Portugal du Sud.

Notre destination finale est la ville de Sagres où nous séjournerons pour notre dernière nuit dans un hôtel les pieds dans l'eau.

Diner et nuit à l'hôtel MEMMO BALEEIRA RESORT

Remarque : si vous êtes amateurs de phare, nous pourrions faire un petit détour de 5km pour découvrir le phare de Cabo de Sao Vincente.





## JOUR 7 : Samedi 4 Novembre

Petit-déjeuner à l'hôtel.

Malheureusement votre séjour en Algarve se termine ici.

Notre transfert vous déposera à l'aéroport de Lisbonne.





# LES HOTELS:

## **JOUR 1: HOTEL QUINTA DO MARCO**

L'Hôtel Rural Quinta do Marco allie rural et modernité.

Un endroit pour se reposer, où vous pouvez participer aux activités écologiques et faire du sport. Son endroit privilégié à côté de la mer en fait un refuge excellent pendant la haute saison.

Un lieu idéal où nos hôtes peuvent profiter du silence que seul la nature peut nous donner.







## JOUR 2 : HOTEL COLINA DOS MOUROS

Cet hôtel, situé dans un ancien château arabe et à 2 km de la gare de Silves, offre une vue sur la ville historique de Silves. L'Hôtel Colina Dos Mouros est entouré de jardins paysagers et dispose d'une piscine extérieure comprenant une terrasse avec des chaises longues.

Les chambres de l'établissement sont climatisées et dotées d'un mobilier en bois simple ainsi que d'une salle de bains privative. Certaines chambres donnent sur la rivière Arade et possèdent un balcon ou une terrasse meublée offrant une vue panoramique sur les environs.



## JOUR 3 et 4 : HOTEL MONCHIQUE RESORT ET SPA

Entouré par la nature et offrant une vue sur la côte de l'Algarve, le Monchique Resort & Spa est un établissement situé dans la Serra de Monchique doté de restaurants et de 2 piscines extérieures. Il propose une sélection de soins de spa et un programme d'activités dont vous pourrez profiter gratuitement.

Présentant une décoration élégante, les suites luxueuses du complexe comprennent une chambre indépendante, un grand salon, 2 salles de bains et un balcon ou une terrasse avec du mobilier de jardin.





## JOUR 5 : HOTEL ALTO DA LUA

Situé à Aljezur, à 13km du château, l'Alto da Lua propose une piscine extérieure ouverte en saison, un parking privé gratuit, un salon commun et un jardin. Il propose des chambres familiales et une terrasse. Une connexion Wi-Fi gratuite et un service de conciergerie est disponible.

Les chambres comprennent un balcon avec vue sur la piscine. L'Alto da Lua sert un petit-déjeuner buffet ou continental.

Vous séjournerez à 13km du spot de surf d'Arrifana Beach et à 10km du spot de surf de Canal Beach.





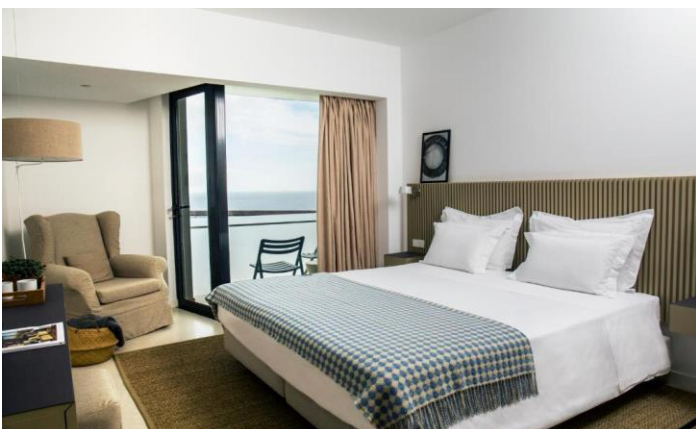


## JOUR 6 : HOTEL MEMMO BALEEIRA RESORT

Cet établissement est à 2 minutes à pied de la plage. Situé dans les environs verdoyants du parc naturel de la Costa Vicentina, le Memmo Baleeira - Design Hotels propose des chambres avec un balcon privé et possède une piscine extérieure offrant une vue magnifique sur l'océan Atlantique.

Certaines chambres du Baleeira Hotel offrent une vue sur la mer ou le jardin et sont dotées d'articles de toilette Memmo de luxe. Tous les logements disposent d'un coin salon avec une télévision à écran plat.

Vous pourrez vous détendre dans le spa et profiter de la piscine intérieure chauffée, du bain turc ainsi que du sauna. Différents massages sont également dispensés sur place.





# Prix : 3 298 € par personne

## LE FORFAIT COMPREND :

- Voyage 7 jours / 6 nuits entièrement accompagné
- Tous les hébergements
- Tous les petits déjeuners
- Tous les dîners
- Déjeuner le 1er jour
- Prise en charge et retour à l'aéroport de Lisbonne
- Tous les transports pendant le séjour terrestre
- Tous les transferts de bagages et de coffres à vélos
- 1 x Ride Leader pour 8 personnes (environ)
- 1 x véhicule d'assistance et véhicule 4x4
- Mécanicien vélo expérimenté
- Boîte à outils Park Tools
- Fichiers gpx quotidiens fournis
- Barres énergétiques, gels et boisson sportive
- Variété de snacks et spécialités locales
- Eau en bouteille

## LE FORFAIT NE COMPREND PAS :

- Le transport aérien
- Assurance voyage et personnelle
- Frais d'hôtel supplémentaires, c'est-à-dire frais de téléphone, minibar, pourboires
- Pourboires du personnel
- Supplément chambre simple 590 euros.



# Conditions de Vente

## A – Modalités de paiement

- A la confirmation : acompte de 690 € par personne.
- 20/07/2023 : 2<sup>ème</sup> acompte de 800 € par personne.
- 28/08/2023 : 3<sup>ème</sup> acompte de 800 € par personne.
- 16/09/2023 : règlement du solde.

## B – Conditions d'annulation (par personne)

### Annulation du fait du participant :

- Jusqu'au 31 juillet 2023 : 200 € par personne de frais de dossier
- Du 1<sup>er</sup> Aout au 3 Septembre 2023 : 40% du montant du voyage
- Du 4 septembre 2023 au 3 Octobre 2023 : 60 % du montant du voyage
- À partir du 4 octobre 2023 : 100 % du montant du voyage

Les frais pourront être remboursés par l'assurance si celle-ci a été souscrite et si l'annulation est provoquée pour des raisons relevant de la garantie.

### Annulation du fait de l'organisateur :

Contrastes Running se réserve le droit d'annuler le voyage pour raison technique ou de force majeure. Il appartiendra alors à l'organisateur de prévenir le(s) client(s) au minimum 30 jours avant le départ. Contrastes Running se réserve le droit d'annuler sans pénalité, ni indemnité le voyage si le nombre de participant est inférieur à 18 coureurs à 30 jours du départ. Le contrat est réputé ne jamais avoir existé et le client sera averti par Contrastes Running par tout moyen avec accusé de réception. Le cas échéant, Contrastes Running pourra proposer aux participants restants de maintenir le voyage, sous réserve du paiement éventuel des surcoûts résultant du nombre de participants inférieur au nombre minimum prévu.



# EN OPTION vélo de location

Comme un de vélo de route, mais qui aime se salir. La compatibilité des roues jumelées, de nombreuses options de protection et un dégagement massif des pneus offrent une polyvalence inégalée pour toute aventure. Felt a créé la Race pour chasser le coucher du soleil sur des routes de Gravel, pour découvrir une nouvelle perspective le long des sentiers locaux et pour étendre encore l'incroyable liberté qu'un vélo peut offrir. Donc, que vous découvriez une nouvelle façon de rouler ou que vous soyez un vétéran invétéré du Gravel, le Breed est fait pour vous.

**NOUS CONSULTER**

